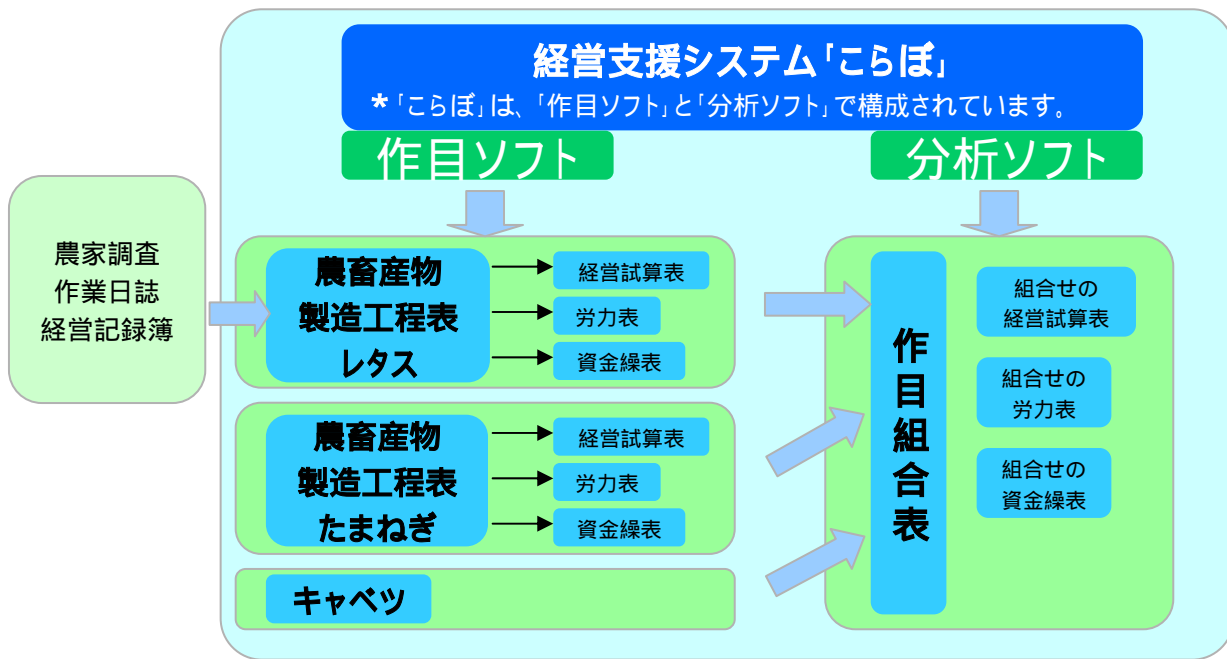


# かんたん経営支援システム「こらぼ」

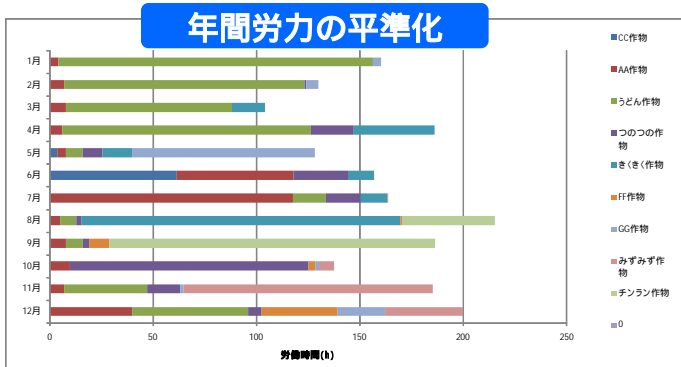
【背景・目的】 このシステムは、トマト、きゅうりなど作物毎の作業内容、作業時間、資材費、販売金額を入力すると自動的に損益計算書、月別労働時間など集計されます。また、作物を組み合わせることで、最適の労働時間と所得がシミュレーションできます。ただ今特許申請中です。



農業青少年に「こらぼ」を使って経営指導

いろんな作目の組合せができます。

項目	合計金額	作物別			
		CC作物	AA作物	EE作物	つつの作物
販売金額	5,979,174	2,924,830	1,128,582	1,695,362	230,400
雑収入	0	0	0	0	0
雑収入2	0	0	0	0	0
収益計	5,979,174	2,924,830	1,128,582	1,695,362	230,400
租税公課	74,954	49,969	0	24,985	0
種苗費	108,391	27,132	66,019	11,240	4,000
資費	0	0	0	0	0
肥料費	123,719	49,071	47,067	24,535	3,046
飼料費	0	0	0	0	0
農具費	17,097	10,598	0	5,299	1,200
農業費・衛生費	75,280	11,489	59,275	2,153	2,362
諸材料費	296,154	192,763	5,106	93,254	5,032
修繕費	76,806	51,204	0	25,602	0
動力光熱費	91,409	57,100	0	28,550	5,760
作業用衣料費	35,250	23,287	0	11,643	320
農業共済掛金	20,732	13,821	0	6,911	0
荷造り運賃手数料	721,769	323,150	205,380	180,440	12,800
雇入費	514,202	300,801	63,000	150,401	0
地代・賃借料	118,613	79,075	0	39,538	0
支払利息及び割引料	689	459	0	230	0
土地改良費	4,687	3,125	0	1,562	0
旅費交通費	0	0	0	0	0
広告宣伝費	0	0	0	0	0
福利厚生費	0	0	0	0	0
研修費	74,919	49,946	0	24,973	0
雑費	83,232	55,488	0	27,744	0
減価償却費	647,473	379,745	4,603	251,965	11,160
雑費2	0	0	0	0	0
費用計	3,085,375	1,678,221	450,450	911,024	45,681
限界利益	2,893,799	1,246,609	678,132	784,339	184,719



年間労力の平準化

【技術の活用】 認定農業者、新規就農者の経営作目選択に活用できます。行政機関および関係指導機関の課題(指導および施策)評価に活用できます。

兵庫県立農林水産技術総合センター 企画調整・経営支援部